

# PRIMUS

BRANDSCHUTZ  
PROTECTION INCENDIE  
PROTEZIONE ANTINCENDIO

Spécialiste dans la lutte contre l'incendie



Systeme de détection d'incendie PROFILE

Primus SA, Protection incendie

## Produit

# ZETTLER

## P115S-CH / P115D PROFILE

Centrale de détection  
d'incendie avec une  
boucle de détection  
et boîtier plat/profond



### Mode de fonction

**PROFILE est un système d'alarme incendie numérique doté d'un écran de commandes couleur tactile TFT innovant, dont l'interface utilisateur ergonomique est spécialement conçue pour la commande d'un système de détection d'incendie.**

**Le panneau de commande de l'écran tactile est aussi utilisable en portant des gants de protection (pompiers). Il est convivial et intuitif. L'accès aux différents niveaux d'utilisation est régulé par tag RFID.**

Équipée d'une boucle de détection et pouvant comprendre jusqu'à 250 adresses, la centrale d'alarme incendie P115 est adaptée à l'usage dans un cadre de faible dimension.

Tous les détecteurs adressables de nouvelle génération 6, les modules d'interface, dont le module Quad-I/O, et

les dispositifs d'alarme acoustiques et optiques peuvent être connectés aux centrales de détection d'incendie PROFILE.

Le robuste protocole de bus circulaire MZX et la rétrocompatibilité permettent aussi la prise en charge de tous les composants systèmes classiques MZX éprouvés.

La fiabilité hors pair du protocole de bus circulaire MZX lui permet de s'adapter à la plupart des types de câbles. D'où des économies considérables en remplacement et modernisation des systèmes de détection d'incendie existants. Dans la plupart des cas, le câblage existant peut être utilisé.

Jusqu'à 99 centrales de détection d'incendie PROFILE peuvent être mises en réseau par lignes de cuivre ou fibres optiques.

### Fonctions

- // Écran tactile TFT 8,4" avec interface utilisateur en plusieurs langues, s'intégrant harmonieusement aux espaces où la décoration est essentielle
- // Affichage par symboles ergonomiques – interface utilisateur facile d'utilisation évitant les erreurs de commande
- // LED d'état tactiles pour un accès direct aux informations importantes
- // Aide contextuelle et instructions d'utilisation sur l'écran – besoins réduits en formation
- // Plans des locaux à l'écran configurable par l'utilisateur
- // Écran de veille programmable – Possibilité d'afficher des images spécifiques selon le client
- // Fonctions d'administration et de commandes avancées, permettant le contrôle total par l'utilisateur et réduisant les dépenses d'entretien et de maintenance
- // Possibilités d'affichage et d'impression sélectifs parmi les 10'000 événements stockés dans la mémoire - Diagnostic événement efficace, pour une résolution rapide des problèmes sur place
- // Connexion sans clé par tag RFID - Identification et compte-rendue des actions utilisateur

## Profile

### Caractéristiques techniques

Généralités		
Nombres de boucles de détection	1	
Adresses par boucle de détection	250	
Nombre total d'adresses	250	
Nombre de LED de groupes de détecteurs	16	
Nbr. de groupes de détecteurs pris en charge	240	
Unité de commande et de signalisation pour sapeurs-pompiers	Oui (P115S-CH)	Non (P115D)
Mécanique		
Volume (H x L x l)	480 x 410 x 148 mm (P115S-CH)	480 x 410 x 213 mm (P115D)
Poids (sans les piles)	10 kg (P115S-CH)	10,6 kg (P115D)
Type de protection	IP 30	
Couleur		
Boîtier	RAL7016 / RAL7040 (portes)	
Cache-écran	RAL7016	
Environnement		
Température de fonctionnement	-8 °C à +55 °C	
Température de stockage	-20 °C à +70 °C	
Humidité relative	90 % HR en moyenne (hors condensation)	
EMI/RF	EN50130-4, EN61000-6-3	
Sécurisation électronique		
Tension d'alimentation (Centrale d'incendie)	230 V AC 50/60 Hz	
Consommation max. (Centrale d'incendie)	1,6 A	
Capacité maximale de la batterie	2 x 17 Ah (P115S-CH)	2 x 38 Ah (P115D)

ZETTLER est l'un des premiers fabricants de systèmes d'alarme incendie et de produits de sécurité et de communication sur le marché européen. ZETTLER propose un grand choix de produits dotés de la technologie d'alarme incendie MZX, certifiés conformes aux normes régionales CPD, EN54, VdS, NF, etc. et agréés pour tous les pays européens. Zettler est un leader mondial dans le domaine de la détection incendie. La gamme de produits Zettler Profile est disponible dans les succursales Primus.

#### Informations de commande

O.544.001.00	P115S-CH - Centrale de détection d'incendie PROFILE avec une boucle de détection, unité de commande et de signalisation pour sapeurs-pompiers intégré et boîtier plat
O.544.001.10	P115S-CH - Centrale de détection d'incendie PROFILE avec une boucle de détection et boîtier plat

## Produit

# ZETTLER

## P405D-CH / P485D PROFILE

Centrale de détection  
d'incendie avec 2-4 boucles  
de détection et 240  
groupes de détecteurs



### Mode de fonction

**PROFILE est un système d'alarme incendie numérique doté d'un écran de commandes couleur tactile TFT innovant, dont l'interface utilisateur ergonomique est spécialement conçue pour la commande d'un système de détection d'incendie.**

**Le panneau de commandes de l'écran tactile est aussi utilisable en portant des gants de protection (pompiers). Il est convivial et intuitif. L'accès aux différents niveaux d'utilisation est régulé par tag RFID.**

Ces centrales de détection d'incendie offrent jusqu'à quatre boucles de détection, avec chacune 250 adresses, et sont adaptées à l'usage dans un cadre de moyenne à grande ou très grande dimension.

Tous les détecteurs adressables de nouvelle génération 6, les modules d'interface, dont le module Quad-I/O, et les dispositifs d'alarme acoustiques et optiques peuvent être connectés aux

centrales de détection d'incendie PROFILE.

Le robuste protocole de bus circulaire MZX et la rétrocompatibilité permettent aussi la prise en charge de tous les composants systèmes classiques MZX éprouvés.

La Fiabilité hors pair du protocole de bus circulaire MZX lui permet de s'adapter à la plupart des types de câbles, d'où des économies considérables en remplacement et modernisation des systèmes de détection d'incendie existants. Dans la plupart des cas, le câblage existant peut être utilisé.

PROFILE est le coeur d'un système de détection d'incendie complet pour la protection des personnes et des biens.

Jusqu'à 99 centrales de détection d'incendie PROFILE peuvent être mises en réseau par lignes de cuivre ou fibres optiques.

### Fonctions

- // Écran tactile TFT 8,4," avec interface utilisateur en plusieurs langues, s'intégrant harmonieusement aux espaces où la décoration est essentielle.
- // Affichage par symboles ergonomiques – interface utilisateur facile d'utilisation évitant les erreurs de commande
- // LED d'état tactiles pour un accès direct aux informations importantes
- // Aide contextuelle et instructions d'utilisation sur l'écran – besoins réduits en formation
- // Plans des locaux à l'écran configurables par l'utilisateur
- // Écran de veille programmable – Possibilité d'afficher des images spécifiques selon le client
- // Fonctions d'administration et de commandes avancées, permettant le contrôle total par l'utilisateur et réduisant les dépenses d'entretien et de maintenance
- // Possibilité d'affichage et d'impression sélectifs parmi les 10 000 événements stockés dans la mémoire - Diagnostic événement efficace, pour une résolution rapide des problèmes sur place
- // Connexion sans clé par tag RFID - Identification et compte-rendu des actions utilisateur



## Profile

### Caractéristiques techniques

Généralités		
Nombres de boucles de détection	2, extensibles à 4	
Adresses par boucle de détection	250	
Nombre total d'adresses	1'000	
Nombre de LED de groupes de détecteurs	80 (seulement sur P485D)	
Nombre de groupes de détecteurs pris en charge	240	
Unité de commande et de signalisation pour sapeurs-pompiers	Oui (P405D-CH)	Non (P485D)
Mécanique		
Volume (H x L x l)	480 x 410 x 213 mm	
Poids (sans les piles)	10,6 kg	
Type de protection	IP 30	
Couleur		
Boîtier	RAL7016 / RAL7040 (portes)	
Cache-écran	RAL7016	
Environnement		
Température de fonctionnement	-8 °C bis +55 °C	
Température de stockage	-20 °C bis +70 °C	
Humidité relative	90 % HR en moyenne (hors condensation)	
EMI/RF	EN50130-4, EN61000-6-3	
Sécurisation électronique		
Tension d'alimentation (Centrale d'incendie)	230 V AC 50/60 Hz	
Consommation max. (Centrale d'incendie)	1,6 A	
Capacité maximale de la batterie	2 x 38 Ah	

ZETTLER est l'un des premiers fabricants de systèmes d'alarme incendie et de produits de sécurité et de communication sur le marché européen. ZETTLER propose un grand choix de produits dotés de la technologie d'alarme incendie MZX, certifiés conformes aux normes régionales CPD, EN54, VdS, NF, etc. et agréés pour tous les pays européens. Zettler est un leader mondial dans le domaine de la détection incendie. La gamme de produits Zettler Profile est disponible dans les succursales Primus.

#### Informations de commande

O.544.004.00	P405D-CH - Centrale de détection d'incendie avec 2-4 boucles de détection, unité de commande et de signalisation pour sapeurs-pompiers intégré et boîtier profond
O.544.004.80	P485D - Centrale de détection d'incendie PROFILE avec 2-4 boucles de détection et panneau d'affichage à LED de 80 groupes de détecteurs, boîtier profond

## Produit

# ZETTLER

## P805D

## PROFILE

Centrale de détection  
d'incendie avec 2-8 boucles  
de détection et 240  
groupes de détecteurs



### Mode de fonction

**PROFILE est un système d'alarme incendie numérique doté d'un écran de commandes couleur tactile TFT innovant, dont l'interface utilisateur ergonomique est spécialement conçue pour la commande d'un système de détection d'incendie.**

**Le panneau de commandes de l'écran tactile est aussi utilisable en portant des gants de protection (pompiers). Il est convivial et intuitif. L'accès aux différents niveaux d'utilisation est régulé par tag RFID.**

Comprenant jusqu'à huit boucles de détection, avec chacune 250 adresses, cette centrale de détection d'incendie est idéale pour les applications de grande dimension.

Tous les détecteurs adressables de nouvelle génération 6, les modules d'interface, dont le module Quad-I/O, et les dispositifs d'alarme acoustiques et optiques peuvent être connectés aux

centrales de détection d'incendie PROFILE.

Le robuste protocole de bus circulaire MZX et la rétrocompatibilité permettent aussi la prise en charge de tous les composants systèmes classiques MZX éprouvés.

La fiabilité hors pair du protocole de bus circulaire MZX lui permet de s'adapter à la plupart des types de câbles. D'où des économies considérables en remplacement et modernisation des systèmes de détection d'incendie existants. Dans la plupart des cas, le câblage existant peut être utilisé.

PROFILE est le coeur d'un système de détection d'incendie complet pour la protection des personnes et des biens.

Jusqu'à 99 centrales de détection d'incendie PROFILE peuvent être mises en réseau par lignes de cuivre ou fibres optiques.

### Fonctions

- // Écran couleur tactile TFT 8,4" avec interface utilisateur en plusieurs langues, s'intégrant harmonieusement aux espaces où la décoration est essentielle
- // Affichage par symboles ergonomiques – interface utilisateur facile d'utilisation évitant les erreurs de commande
- // LED d'état tactiles pour un accès direct aux informations importantes
- // Aide contextuelle et instructions d'utilisation sur l'écran – besoins réduits en formation
- // Plans des locaux à l'écran configurables par l'utilisateur
- // Écran de veille programmable – Possibilité d'afficher des images spécifiques selon le client
- // Fonctions d'administration et de commandes avancées, permettant le contrôle total par l'utilisateur et réduisant les dépenses d'entretien et de maintenance
- // Possibilité d'affichage et – d'impression sélectifs parmi les 10'000 événements stockés dans la mémoire – Diagnostic événement efficace, pour une résolution rapide des problèmes sur place
- // Connexion sans clé par tag RFID – Identification et compte-rendu des actions utilisateur

## Profile

### Caractéristiques techniques

Généralités	
Nombres de boucles de détection	2, extensibles à 8
Adresses par boucle de détection	250
Nombre total d'adresses	2000
Nombre de groupes de détecteurs pris en charge	240
Unité de commande et de signalisation pour sapeurs-pompiers	Non
Mécanique	
Volume (H x L x l)	582 x 458 x 221 mm
Poids	13,2 Kg
Type de protection	IP30
Couleur	
Boîtier	RAL7040
Cache-écran	RAL7016
Environnement	
Température de fonctionnement	-8 °C bis +55 °C
Température de stockage	-20 °C bis +70 °C
Humidité relative	90 % HR en moyenne (hors condensation)
EMI/RF	EN50130-4, EN61000-6-3
Sécurisation électronique	
Tension d'alimentation (Centr. d'incendie)	230 V AC 50/60 Hz
Consommation maximal (Centr. d'incendie)	2,2 A
Capacité maximale de la batterie	2 x 38 Ah

ZETTLER est l'un des premiers fabricants de systèmes d'alarme incendie et de produits de sécurité et de communication sur le marché européen. ZETTLER propose un grand choix de produits dotés de la technologie d'alarme incendie MZX, certifiés conformes aux normes régionales CPD, EN54, VdS, NF, etc. et agréés pour tous les pays européens. Zettler est un leader mondial dans le domaine de la détection incendie. La gamme de produits Zettler Profile est disponible dans les succursales Primus.

#### Informations de commande

O.544.008.10 P805D - Centrale de détection d'incendie PROFILE avec 2-8 boucles de détection et boîtier profond

## Produit

# ZETTLER

## PR1AS / PR1DS

### PROFILE

Panneaux de commande  
distants avec affichage  
individuel des groupes  
de détecteurs



#### Mode de fonction

Les panneaux de commande **PROFILE** sont disponibles en plusieurs variantes et combinaisons possibles.

Ils offrent donc à la fois l'avantage de panneaux de commande distants avec alimentation intégrée et affichage des groupes de détecteurs, et d'un écran tactile compact s'harmonisant harmonieusement aux espaces où la décoration est essentielle. Toutes les variantes sont disponibles sur toutes les centrales de détection d'incendie **PROFILE**.

Les centrales de détection d'incendie et télécommandes sont équipées d'un écran de commandes couleur tactile TFT innovant, dont l'interface utilisateur ergonomique est spécialement conçue pour la commande d'un système

de détection d'incendie.

Le panneau de commandes de l'écran tactile est aussi utilisable en portant des gants de protection (pompiers). Il est convivial et intuitif. L'accès aux différents niveaux d'utilisation est régulé par tag RFID.

Chaque centrale de détection d'incendie peut recevoir jusqu'à sept panneaux de commande éloignés. Chacun de ces panneaux de commande est configurable individuellement et connecté à la centrale de détection d'incendie **PROFILE** par Ethernet. Cette connexion peut s'effectuer par les réseaux locaux, la distance maximale entre chaque panneau de commande et un composant du réseau actif ne devant pas dépasser 100 m.

#### Fonctions

- // Écran tactile TFT 8,4," avec interface utilisateur en plusieurs langues, s'intégrant harmonieusement aux espaces où la décoration est essentielle
- // Affichage par symboles ergonomiques – interface utilisateur facile d'utilisation évitant les erreurs de commande
- // LED d'état tactiles pour un accès direct aux informations importantes
- // Aide contextuelle et instructions d'utilisation à l'écran – besoins réduits en formation
- // Plans des locaux à l'écran configurables par l'utilisateur
- // Écran de veille programmable – Possibilité d'afficher des images spécifiques selon le client
- // Fonctions d'administration et de commandes avancées, permettant le contrôle total par l'utilisateur et réduisant les dépenses d'entretien et de maintenance
- // Possibilités d'affichage et d'impression sélectifs parmi les 10'000 événements stockés dans la mémoire – Diagnostic événement efficace, pour une résolution rapide des problèmes sur place
- // Connexion sans clé par tag RFID – Identification et comptage des actions utilisateur

## Profile

### Caractéristiques techniques







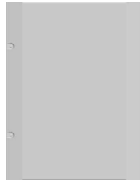

PR1AS-CH / PR1DS-CH		PR1DS Compact
	Commande à distance sur écran couleur tactile TFT PROFILE, avec 16 LED de groupes de détecteurs, boîtier et unité de commande et de signalisation pour sapeurs-pompiers (FBA)	Écran couleur tactile TFT PROFILE compact sans boîtier, avec cadre de montage à plat
<b>Généralités</b>		
Nombre de LED de groupes de détecteurs	16	16 plus 40 ou 80 en option avec deuxième panneau d'affichage des groupes de détecteurs PZ4DS ou PZ8DS.
<b>Mécanique</b>		
Volume (H x L x l)	480 x 410 x 148 mm	195 x 248 x 33 mm
Poids (sans les piles)	9,7 kg	0,8 kg
Type de protection	IP30	IP30
<b>Couleur</b>		
Boîtier	RAL7016 / RAL7040 (portes)	RAL7016
Protège-écran	RAL7016	RAL7016
<b>Environnement</b>		
Temp. de fonction.	-8 °C à +55 °C	-8 °C à +55 °C
Temp. de stockage	-20 °C à +70 °C	-20 °C à +70 °C
Humidité relative	90 % HR en moyenne (hors condensation)	90 % HR en moyenne (hors condensation)
EMI/RF	EN50130-4, EN61000-6-3	EN50130-4, EN61000-6-3
<b>Sécurisation électr.</b>		
	<b>PR 1DS-CH</b>	<b>PR1AS-CH</b>
Tension d'alimentation	24 V DC	230 V AC 50/60 Hz
Consommation max.	0,2 A (sur 24 V DC)	0,9 A
Capacité max. de la batterie	Pas de la batterie	17 Ah
		Pas de la batterie

ZETTLER est l'un des premiers fabricants de systèmes d'alarme incendie et de produits de sécurité et de communication sur le marché européen. ZETTLER propose un grand choix de produits dotés de la technologie d'alarme incendie MZX, certifiés conformes aux normes régionales CPD, EN54, VdS, NF, etc. et agréés pour tous les pays européens. Zettler est un leader mondial dans le domaine de la détection incendie. La gamme de produits Zettler Profile est disponible dans les succursales Primus.

#### Informations de commande

0.544.052.00	PR1DS-CH - Télécommande PROFILE DC 24 V dans boîtier avec FBA et casier de rangement des plans
0.544.051.00	PR1AS-CH - Télécommande PROFILE AC 230 V dans boîtier avec FBA
0.544.056.00	PR1DS-Compact - Panneau de commande PROFILE avec cadre de montage à plat
0.544.058.40	PZ4DS - Affichage de 40 groupes de détecteurs PROFILE avec cadre de montage à plat
0.544.058.80	PZ78DS - Affichage de 80 groupes de détecteurs PROFILE avec cadre de montage à plat
0.544.064.00	P-RCK - Cadre de montage PROFILE 19" pour panneau de commande PR1DS Compact
0.544.062.00	P-WDP - Cadre de montage PROFILE profond pour panneau de commande PR1DS Compact



Profile		Accessoires pour centrales
Produit	No de com.:	
<b>Cadre-cache encastré</b>	O.544 011.00	
Cadre-cache encastré pour centrale PROFILE P115S-CH ou commande à distance PR1DS-CH, PR1AS-CH. Dimensions extérieures : L x H x l = 482 x 552 x 119 mm		
<b>Casier encastré</b>	O.543 008.00	
Casier encastré pour centrale PROFILE P115S-CH ou commande à distance PR1DS-CH, PR1AS-CH Dimensions : L x H x l = 454 x 518x 150 mm		
<b>Cadre-cache</b>	O.544 013.00	
Cadre-cache encastré pour centrales PROFILE P115D, P405D-CH, P485D		
<b>Casier encastré</b>	O.544 012.00	
Casier encastré pour centrales PROFILE P115D, P405D-CH, P485D		
<b>P-ANC-S</b>	O.544 071.00	
Boîtier supplémentaire pour centrale P115S-CH, avec plaque support pour le montage des modules ou composants de lignes, dimensions : H x L x l = 480 x 410 x 144 mm		
<b>P-ANC-D</b>	O.544 072.00	
Boîtier supplémentaire pour centrale P115D (profond) avec plaque support pour le montage des modules ou composants de lignes, dimensions : H x L x l = 480 x 410 x 209 mm		
<b>P-ANC-X</b>	O.544 073.00	
Boîtier supplémentaire pour centrale P805D, avec plaque support pour le montage des modules ou composants de lignes, dimensions y. c. la porte : H x L x l = 582 x 458 x 221 mm		
<b>P-ANC-S-CH</b>	O.544 070.00	
Boîtier supplémentaire de rangement des plans pour les pompiers avec serrure KABA 5000, dimensions : H x L x l = 480 x 410 x 144 mm		

Produit

No de com.:

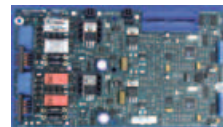
**Ordinateur de ligne MX-XLM 800**

O.542007.00

Ordinateur de ligne XLM800 pour l'extension de lignes en boucle dans les centrales P405/P485/P805. Deux lignes en boucle peuvent être connectées à chaque ordinateur de ligne.

**Caractéristiques techniques**

Nombre de boucles	2
Nombre d'éléments par ligne de détection	max. 250.
Résistance de ligne	max. 140 Ohm
Capacité de ligne	max. 400 nF
Limitation de courant ligne de détection en alarme	max. 500 mA

**Carte réseau MZX TLI800 EN**

O.542 071.00

La carte réseau TLI800 EN permet l'interconnexion de centrales EXPERT ainsi que le branchement sériel d'un système de gestion des alarmes depuis le réseau. La liaison avec la centrale s'opère par une interface sérielle RS 232. La transmission des données à d'autres cartes réseau se fait par une interface RS 485. La longueur de ligne maximale entre deux cartes réseau est de 1000 m. en cas d'utilisation de câbles Cu standards. La distance maximale est de 5000 m. avec une liaison fibre optique de type multimode.

La carte réseau est en outre dotée d'un transceiver FOM800 par voie de transmission. La carte TLI800EN autorise une exploitation mixte avec lignes en cuivre et fibre optique. Les exigences posées par EN-2 et EN 54-13 sont remplies grâce à l'exploitation en redondance de deux microprocesseurs.

**Caractéristiques techniques**

Alimentation en tension	24V DC, 5V DC
Consommation	150 mA
Liaisons avec le réseau	2xRS 485
Liaison avec la centrale	1xRS 232
Nombre des noeuds réseau	max. 99
Distance entre les noeuds réseau	1000 m avec câble standard en cuivre (J-Y(St)Y 2x2x0,8)
Débit de transmission des données (multimode 2 fibres 2 x 62,5/125)	115 kBd
Température ambiante en service	- 0° à +55 °C
Dimensions carte imprimée (L x H x P)	116 x 90 x 15 mm
Lieu de montage, enfichable sur platine	CPU 800
Normes	EN 54-2 et EN 54-13
omologation selon EN	VdS

**Transceiver fibre optique FOM800**

O.542 071.25

Module fibre optique pour la transmission des données par fibre optique. Le module FOM800 est enfiché directement sur la carte réseau TLI800 EN et relié aux fibres optiques.

**Caractéristiques techniques**

Distance entre les noeuds réseau	5000 m avec fibre optique
----------------------------------	---------------------------



Produit

No de com.:

### MZX Convertisseur BACnet

O.542 065.00

Convertisseur BACnet pour l'intégration de la technologie MZX dans les systèmes d'automatisation de bâtiments. Le convertisseur peut être raccordé sur toutes les centrales MX et MZX existantes ou nouvelles, ainsi que sur les réseaux MZX. La connexion avec la centrale ou la carte réseau s'effectue par le biais d'une interface RS 232, celle avec le gateway BACnet au moyen d'Ethernet. Le convertisseur est un minicomputer basé sur Linux qui convertit les données en protocole BACnet à partir du protocole MX-Speak. Il prend en charge 2000 détecteurs d'incendie et 240 groupes de détecteurs. En cas de quantités importantes de détecteurs, il est possible d'intégrer des convertisseurs supplémentaires dans le système.

Ce sont entre autre les alarmes, dérangements et mises hors-service de détecteurs isolés et groupes de détecteurs qui sont transmis au BACnet Client. A l'inverse, les instructions Client telles que les mises hors-service de l'acoustique, remises à zéro de messages et commutations jour/nuit peuvent aussi être reçues. Le montage du convertisseur peut s'effectuer directement dans la centrale ou dans un boîtier d'appoint.

#### Caractéristiques techniques

Alimentation en tension	12 - 48V DC
Consommation	170 mA
Connexion au réseau BACnet	Ethernet 10/100Mbps / RJ45
Liaison avec la centrale	RS 232
Dimensions (L x H x P) avec	90 x 130 x 48 mm
Kit de montage pour rails DIN	
Température ambiante	-10° à +60° C



### MZX – CCU3 Modbus Interface

O.549 089.00




Convertisseur modbus pour l'intégration de la technologie MZX dans les systèmes d'automatisation de bâtiments. Le convertisseur peut être raccordé sur toutes les centrales MX et MZX existantes ou nouvelles ainsi que sur les réseaux MZX. Jusqu'à 8 centrales MX/MZX au total peuvent être raccordées sur un convertisseur. La liaison avec la centrale ou la carte réseau s'effectue par le biais d'une interface série RS 232, celle avec le Modbus avec RS 232, RS 422 ou RS 485. La communication des données sur le réseau Modbus est surveillée par le convertisseur.

La sortie relais correspondante sera activée en cas de dérangement. L'ensemble des affichages collectifs, alarmes, dérangements et mises hors-service de détecteurs isolés et groupes de détecteurs sont transmis au modbus-Controller, tout comme les valeurs analogiques des détecteurs automatiques d'incendie. A l'inverse, des instructions comme les arrêts des klaxons, quittance des messages, mises en et hors service ainsi que la commutation jour /nuit peuvent être reçus par le controller. Le montage du convertisseur peut s'effectuer directement dans la centrale ou dans un boîtier d'appoint.

#### Caractéristiques techniques

Alimentation en tension	24V DC
Consommation	150 mA
Liaison réseau Modbus	RS 232, RS 422, RS 485
Liaison avec la centrale	RS 232
Protocole de données	RTU Modbus
Polling	
Dimensions (L x H x P)	110 x 145 x 20 mm
Température ambiante	40° à +80° C



Produit	No de com.:	
<p><b>PR1DS Compact</b></p> <p>Tableau de commande PROFILE compacte sans boîtier avec cadre de montage plat (encastré) et écran tactile TFT avec affichage GA 16 LED (Pour le montage en saillie, le support de boîtier profond, n° 544 062.00, est également nécessaire)</p>	0.544 056.00	
<p><b>RDS800</b></p> <p>Commutateur Ethernet PROFILE pour la connexion de tableau de commande. Comprend Kit de montage pour installation sur les centrales PROFILE</p>	0.544 030.00	
<p><b>P-PSU-17</b></p> <p>Alimentation externe adressable PSU A17 - PROFILE, 17Ah, 5 A, Dimensions identriques à P115S : H x L x l = 480 x 410 x 144 mm</p>	0.544 075.00	
<p><b>BADGES RFID PROFILE</b></p> <p>Kit de 5 cartes</p>	0.544 021.00	

Produit

No de com.:

**MZX Multicapteur lumière diffusée/chaueur, type 850PH**

O.563 000.00

Avec isolateur de court-circuit intégré

**MZX Multicapteur optique/chaueur, type 830PH**

O.563 001.00

**Sans isolateur de court-circuit****Mode de fonctionnement**

Le multicapteur MZX lumière diffusée-chaueur comporte deux circuits de détection indépendants, à savoir une partie lumière diffusée avec chambre de mesure optique pour les particules de fumée visibles et une partie thermique avec thermistance qui saisit les élévations de température. Les deux circuits de détection, soit lumière diffusée et chaueur, répondent aux normes EN 54. Ce capteur peut ainsi, selon la programmation dans la centrale, être exploité dans les modes de service suivants :

- capteur de lumière diffusée
- capteur de lumière diffusée avec élément auxiliaire thermique (HPO)
- capteur de chaueur avec évaluation différentielle
- capteur de chaueur avec valeur de température maximale 60 °C
- multicapteur 60 °C avec capteur de lumière diffusée et de chaueur 60 °C
- multicapteur 60 °C avec capteur de lumière diffusée (HPO) et de chaueur 60 °C

Le capteur de lumière diffusée (HPO) évalue les deux caractéristiques d'incendie fumée et chaueur en combinaison. En conséquence, une alarme peut être déclenchée immédiatement en cas d'incendie naissant rapide.

Avec le multicapteur à évaluation lumière diffusée (HPO) et chaueur, l'évaluation s'effectue en parallèle, c'est-à-dire que le capteur part en alarme lorsque c'est soit la partie lumière diffusée ou la partie chaueur qui passe sur alarme.

**Procédure d'évaluation intelligente avec FastLogic**

Le multicapteur présente 3 niveaux de sensibilité différents. Le capteur est en outre doté de la procédure d'évaluation intelligente FastLogic. Cette procédure basée sur des algorithmes réduit les fausses alarmes à un minimum absolu. Les signaux du capteur sont traités selon différents critères dans la centrale d'alarme incendie et évalués selon des règles bien déterminées sur la base de la logique floue. Les résultats sont ensuite entrés et vérifiés dans une banque de données contenant des évolutions d'incendies réels et non avérés.

**Autosurveillance**

Toutes les fonctions du capteur sont intégralement surveillées. Une alarme peut en outre être déclenchée automatiquement ou manuellement au moyen de l'autodiagnostic. La dérive du signal capteur provoquée par l'encrassement est compensée et ajustée en permanence.

**Caractéristiques techniques**

Alimentation en tension:	20-40 V
Consommation:	380 µA
Courant d'alarme:	3,3 mA
Température de service:	-25 °C ... +70 °C
Humidité de l'air:	< 95% sans condensation
Boîtier:	FR 3010 «Bayblend» ignifuge
Couleur:	blanc
Protection:	IP 22
EMC:	89 / 336 EEC
Dimensions (L x H):	109 x 43 mm
Agrément:	EN54 / parties 5 et 7





Produit

No de com.:

**MZX Multicapteur Triotec<sup>®</sup>™****Lumière diffusée/monoxyde de carbone/chaueur,  
type 850 PC**

O.563 002.00

Avec isolateur de court-circuit intégré

**MZX Multicapteur Triotec<sup>®</sup>™****Lumière diffusée/monoxyde de carbone/chaueur,  
type 830 PC**

O.563 003.00

Sans isolateur de court-circuit

**Mode de fonctionnement**

Le multicapteur MZX lumière diffusée-monoxyde de carbone-chaueur comporte trois circuits de détection indépendants, à savoir une partie lumière diffusée avec chambre de mesure optique pour les particules de fumée visibles, une partie monoxyde de carbone à chambre de mesure électrolytique pour le CO et une partie chaueur avec thermistance qui saisit les élévations de température. Les circuits de détection des éléments lumière diffusée et chaueur répondent aux normes EN 54.

Ce capteur peut ainsi, selon la programmation dans la centrale, être exploité dans les modes de service suivants :

- Triotec™ Universalmode
- Triotec™ Resilient Mode pour une utilisation dans des environnements où les détecteurs peuvent être induits en erreur
- Capteur de lumière diffusée avec élément auxiliaire thermique
- Capteur de monoxyde de carbone avec élément auxiliaire thermique
- Capteur de chaueur avec évaluation différentielle
- Mesure du monoxyde de carbone selon EN 50291 Dans le multicapteur Triotec™ Universal/ Resilientmode, l'évaluation des paramètres d'incendie que sont la fumée, le monoxyde de carbone et la chaueur s'effectue en combinaison. Ce mode de fonctionnement garantit une sécurité optimale dans la détection, que ce soit pour les feux couvants ou pour les incendies à évolution rapide.

**Procédure d'évaluation intelligente avec Fastlogic**

L'analyse des valeurs de mesure relevées par le capteur dans la centrale de détection d'incendie s'appuie sur la procédure d'évaluation intelligente Fast Logic basée sur des algorithmes réduisant les fausses alarmes à un minimum absolu. Les résultats sont ensuite entrés et vérifiés dans une banque de données contenant des évolutions d'incendies réels et non avérés.

**Autosurveillance**

Toutes les fonctions du capteur sont intégralement surveillées. Une alarme peut en outre être déclenchée automatiquement ou manuellement au moyen de l'autodiagnostic. La dérive du signal capteur provoquée par l'encrassement est compensée et ajustée en permanence et la sensibilité constante de réponse reste ainsi préservée.

**Caractéristiques techniques**

Alimentation en tension	20 – 40 V
Consommation	420 µA
Courant d'alarme	3,3 mA
Température de service	-10 °C ... + 55 °C
Humidité de l'air	< 95%, sans condensation
Boîtier	FR 3010, «Bayblend» ignifuge
Couleur	blanc
Protection	IP 22
EMC	EN 50130-4/ EN 61000-6-3
Dimensions (L×H)	109×43 mm
Agrément	EN 54, parties 5 et 7



Produit

No de com.:

**MZX Capteur lumière diffusée, type 850P**

0.563 004.00

Avec isolateur de court-circuit intégré

**MZX Capteur lumière diffusée, type 830P**

0.563 005.00

Sans isolateur de court-circuit

**Fonctionnement**

Le capteur à lumière diffusée MZX dispose d'une chambre de mesure optique destinée à la détection des particules visibles de fumée. Jusqu'à 3 niveaux de sensibilité différents peuvent être programmés pour l'évaluation de l'alarme.

**Autosurveillance**

Toutes les fonctions du capteur sont intégralement surveillées. Une alarme peut en outre être déclenchée automatiquement ou manuellement au moyen de l'autodiagnostic. La dérive du signal capteur provoquée par l'encrassement est compensée et ajustée en permanence.

**Caractéristiques techniques**

Alimentation en tension:	20-40 V
Consommation:	380 µA
Courant d'alarme:	3,3 mA
Température de fonctionnement:	-10 °C ... +70° C
Humidité de l'air:	< 95% sans condensation
Boîtier:	FR 3010 „Bayblend“ ignifuge
Couleur:	blanc
Protection:	IP 22
EMC:	89 / 336 EEC
Dimensions (B x H):	109 x 43 mm
Agrément selon:	EN54 / part 7

**Capteur thermique MZX, type 850H**

0.563 006.00

Avec isolateur de court-circuit intégré



Produit

No de com.:

**Capteur thermique MZX, type 830H**

O.563 007.00

Sans isolateur de court-circuit

**Mode de fonctionnement**

Le détecteur de chaleur adressable fait appel à un élément sensible destiné à une reconnaissance rapide et précise de la température, et il répond à la norme EN 54. Ce capteur est mis en place dans des zones où des températures élevées sont très rapidement atteintes en cas de départ de feu.

**Procédures d'analyse**

En fonction de la programmation, ce capteur peut être intégré dans la centrale avec les modes suivants :

- EN 54-5 A1R : Différentielle, classe 1
- EN 54-5 A2S : Température maximale 60°C, classe 2
- EN 54-5 CR Température maximale 90°C, pour des environnements présentant des températures momentanées plus élevées.

**Autosurveillance**

Le capteur est surveillé intégralement dans toutes ses fonctions. Une alarme peut en outre être déclenchée automatiquement ou manuellement au moyen de l'autodiagnostic. La dérive du signal capteur provoquée par l'encrassement est compensée et ajustée en permanence.

**Caractéristiques techniques**

Alimentation en tension :	20-40 V
Consommation :	335 µA
Courant d'alarme :	3,3 mA
Température de service :	-25 °C ... +70 °C
Humidité de l'air :	< 95% sans condensation
Boîtier :	FR 3010 «Bayblend» ignifuge
Couleur :	blanc
Protection :	IP 22
EMC :	89 / 3366 EEC
Dimensions (L x H) :	109 x 43 mm
Agrément :	EN 54 partie 5



**Détecteur de flammes à infrarouge, type 801F**

O.562 019.00

**Mode de fonctionnement**

Le détecteur de flammes à infrarouge reconnaît le rayonnement IR, dans une gamme de 4,4 à 4,6 µm, généré lors de l'embrasement d'un feu alimenté par des matériaux carburés. Il est insensible au rayonnement solaire et il dispose de toutes les fonctionnalités pour une utilisation à l'intérieur.

**Procédure d'analyse**

Le détecteur de flammes réagit au vacillement d'une flamme situé dans une gamme de 1 à 10 Hz et il offre une sécurité élevée contre les fausses alarmes. L'autodiagnostic autorise le lancement automatique ou manuel d'une alarme de test.

**Caractéristiques techniques**

Alimentation en tension :	20-40V
Consommation :	300 µA
Courant d'alarme :	3 mA
Température de service :	-20 °C ... +70 °C
Humidité de l'air :	<90°
Boîtier :	FFR 110 «Bayblend», ignifuge
Couleur :	Blanc
Type de protection :	IP 22
Dimensions (L x H) :	109 x 22 mm
Agrément :	EN54 / partie 10, classe 2
Sensibilité :	0,1 m2 n-heptane à 20 m. 0,4 m2 n-heptane à 50 m.
Angle de vision :	100°



Profile		Accessoires pour détecteurs
Produit	No de com.:	
<b>Coiffe de détecteur et socle orange</b>	O.563 015.00	
Couleur orange Pantone 1645C (satiné mat) Set composé de 10 coiffes et socles 4B-C		
<b>Coiffe de détecteur et socle jaune</b>	O.563 015.01	
Couleur jaune Pantone 102C (brillant) Set composé de 10 coiffes et socles 4B-C		
<b>Coiffe de détecteur et socle vert</b>	O.563 015.02	
Couleur vert Pantone 355C (mat) Set composé de 10 coiffes et socles 4B-C		
<b>Coiffe de détecteur et socle rouge</b>	O.563 015.03	
Couleur rouge Pantone 186C (mat) Set composé de 10 coiffes et socles 4B-C		
<b>Coiffe de détecteur et socle brun</b>	O.563 015.04	
Couleur brun Pantone 1615C (mat) Set composé de 10 coiffes et socles 4B-C		
<b>Coiffe de détecteur et socle bleu</b>	O.563 015.05	
Couleur bleu Pantone 639C (brillant) Set composé de 10 coiffes et socles 4B-C		
<b>Coiffe de détecteur et socle rose</b>	O.563 015.06	
Couleur rose Pantone 238C (brillant) Set composé de 10 coiffes et socles 4B-C		
<b>Coiffe de détecteur et socle argenté</b>	O.563 015.07	
Couleur argenté Pantone 877C (métallique) Set composé de 10 coiffes et socles 4B-C		
<b>Coiffe de détecteur et socle doré</b>	O.563 015.08	
Couleur doré Pantone 873C (métallique) Set composé de 10 coiffes et socles 4B-C		
	O.563 015.09	
Couleur noir Pantone Hexachrom Black C (mat) Set composé de 10 coiffes et socles 4B-C		
<b>Coiffe de détecteur et socle en noir</b>		

Produit

No de com.:

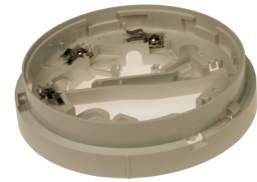
**MZX Socle de capteur 4B, 4"**

O.573 001.00

Socle universel pour capteurs MZX des gammes 801 et 830. Pour une installation apparente ou encastrée dans des locaux secs.

**Caractéristiques techniques**

Température ambiante en service -25° à +70° C  
 Dimensions (D×H) 109×23,3 mm  
 Matériel FR 3010 "Bayblend" ignifuge  
 Couleur blanc



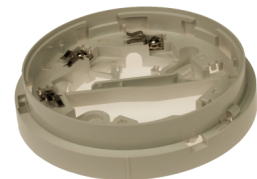
**MZX Socle de capteur 4B-I, 4" avec isolateur**

O.573 002.00

Socle pour capteurs MZX des gammes 801 et 830, à installer dans des locaux secs.

**Caractéristiques techniques**

Température ambiante en service -25° à +70° C  
 Dimensions (D×H) 109×23,3 mm  
 Matériel FR 3010"Bayblend" ignifuge  
 Couleur blanc  
 Homologation EN54-17



**MZX Socle de capteur 4B-C, 4" avec commutateur**

O.573 003.00

Socle pour capteurs MZX de la gamme 850, pour une installation apparente ou encastrée dans des locaux secs.

**Caractéristiques techniques**

Température ambiante en service -25° à +70° C  
 Dimensions (D×H) 109×23,3 mm  
 Matériel FR 3010"Bayblend" ignifuge  
 Couleur blanc



**MZX embase apparente pour socle de capteur, 4B-EM 4"**

O.573 010.00

Socle apparent pour socles de capteurs 4B, 4B-I et 4B-C, à monter dans des locaux secs. 4 introductions de câbles sont à disposition.

**Caractéristiques techniques**

Température ambiante en service -25° à +70° C  
 Dimensions (D×H) 110,4×20 mm  
 Matériel FR 3010"Bayblend" ignifuge  
 Couleur blanc



**MZX embase apparente pour socle de capteur, 4B-DHM**

O.573 011.00

Socle apparent pour socles de capteur 4B, 4B-I et 4B-C, à monter dans des locaux humides. 4 introductions de câbles avec presse étoupe sont à disposition. 20 ou 25 mm

**Caractéristiques techniques**

Température ambiante en service 25° à +70° C  
 Dimensions (D×H) 147,5×41,5 mm  
 Matériel FR 3010"Bayblend" ignifuge  
 Couleur blanc  
 Protection entre DHM et socle de capteur IP 55





Produit

No de com.:

**MZX Bague de recouvrement 4B-6A**

O.573 012.00

Adaptateur pour les socles 4". Pour recouvrir les emplacements de montage d'anciens socles de détecteurs de diamètres plus importants.

**Caractéristiques techniques**

Température ambiante en service -25° à +70° C  
 Dimensions (D×H) 150,7× 16,5 mm  
 Matériel FR 3010"Bayblend" ignifuge  
 Couleur blanc



**MZX Adaptateur d'encastrement pour faux-plafonds**

O.573 015.00

L'adaptateur d'encastrement convient pour le montage de détecteurs d'incendie dans des zones de faux-plafonds et il permet une installation complète des détecteurs et une mise en service avant la mise en place du faux-plafond.

**Caractéristiques techniques**

Température ambiante en service -25° à +70° C  
 Découpe plafond 127 mm  
 Diamètre anneau d'encastrement 165 mm  
 Epaisseur de la plaque de plafond 1 – 30 mm  
 Matériel FR 3010"Bayblend" ignifuge



**MZX Etiquette d'adresse pour socle de capteur 4"; 4B-DAF**

O.573 013.00

Pour l'étiquetage du capteur avec les numéros de groupe et d'adresse.



**Grille de protection, W500**

O.571 070.10

Pour la protection mécanique des capteurs MX, convient pour tous les socles 4".

**Caractéristiques techniques**

Dimensions (L×H): 125× 65 mm



**Chambre d'analyse d'air DPK4**

O.572 002.00

Chambre d'analyse d'air avec socle de capteur 5" intégré, pour la surveillance de locaux dans les canaux d'aération. Utilisation préconisée en présence de vitesses d'écoulement d'air de 1 m/s jusqu'à 20 m/s.




**Chambre d'analyse d'air DPK4I**

O.572 002.01

Chambre d'analyse d'air avec socle de capteur 5" avec isolateur intégré, pour la surveillance de locaux dans les canaux d'aération. Utilisation préconisée en présence de vitesses d'écoulement d'air de 1 m/s jusqu'à 20 m/s.

**Caractéristiques techniques:**

Vitesse d'écoulement de l'air: 1 à 20 m/s  
 Température ambiante -10 °C à +70 °C  
 Humidité de l'air: max. 95% sans condensation  
 Matériel: ABS  
 Couleur: gris RAL 7001  
 Protection IP54  
 Dimensions (L×H×P): 180× 235× 183 mm

Produit	No de com.:	
<p><b>Etrier de montage pour DPK4, DPKM</b></p> <p>Pour le montage de la chambre d'analyse, avec des canaux d'aération isolés ou ronds.</p>	0.572 002.15	
<p><b>Tube pour chambre d'analyse DPK 600</b></p> <p>Système monotube pour l'air entrant et sortant. Longueur: 600 mm</p>	0.572 002.10	
<p><b>Tube pour chambre d'analyse DPK 1500</b></p> <p>Système monotube pour l'air entrant et sortant. Longueur: 1500 mm</p>	0.572 002.11	
<p><b>Tube pour chambre d'analyse DPK 2800</b></p> <p>Système monotube pour l'air entrant et sortant. Longueur: 2800 mm</p>	0.572 002.12	
<p><b>Indicateur d'alarme AI 87</b></p> <p>Pour l'affichage déporté des alarmes de détecteurs montés dans des locaux fermés ou plafonds / planchers creux.</p> <p><b>Caractéristiques techniques</b> Données électriques: 6V / 3 mA Dimensions (L x P): 84 x 30 mm</p>		
<p><b>Indicateur d'alarme à encastrer TR</b></p> <p>A monter dans les panneaux de plafond ou les armoires électriques</p> <p><b>Caractéristiques techniques</b> Données électriques: 6V / 4 mA Trou à percer: 9 mm Longueur: 45 mm</p>	0.579 045.20	
<p><b>Indicateur d'alarme à encastrer HA</b></p> <p>A monter dans les panneaux de plafond ou les armoires électriques</p> <p><b>Caractéristiques techniques</b> Données électriques: 6V / 8 mA Trou à percer: 23 mm Longueur: 52 mm</p>	0.579 045.30	
<p><b>Indicateur d'alarme à encastrer SI</b></p> <p>A monter dans les panneaux de plafond ou les armoires électriques</p> <p><b>Caractéristiques techniques</b> Données électriques: 6V / 4 mA Trou à percer: 23 mm Longueur: 52 mm</p>	0.579 045.40	

Produit

No de com.:

## EXPERT® MX, Système 800

### Détecteurs anti-incendie pour secteurs exposés aux explosions

Des substances inflammables sous forme de liquides, de gaz, de poussière ou autres matières solides. Lorsque ces substances inflammables sont mélangées à de l'air en concentration suffisante, elles forment des atmosphères inflammables.

Les zones qui contiennent de telles substances sont qualifiées de zones dangereuses. Lorsqu'une source d'ignition, par ex. une étincelle, se produit dans une zone dangereuse, il en résulte un risque d'explosion.

Les équipements électriques destinés à être utilisés dans des zones dangereuses doivent satisfaire à différentes exigences afin de garantir que leur introduction au sein de la zone n'augmente pas le risque potentiel.

#### Caractéristiques:

- Système à sécurité intrinsèque Ex II GD, certifié ATEX
- Convient pour les zones 0, 1, 2 ainsi que 20, 21 et 22
- Agrément CPD selon EN 54
- Système adressable à sécurité intrinsèque intégrale

### MX Multisensor 801 PHEX

O.562 000.10

#### Fonctionnement, caractéristiques techniques

Le fonctionnement et les spécifications techniques répondent entièrement au capteur à lumière diffusée/chaaleur 801PH.

Homologations: CPD, VdS selon EN 54-5 et EN 54-7  
BAS01 ATEX 1394X

ATEX Code Ex II 1GD/3G  
Cenelec Code EEx ia IIC T5



### MX Capteur de chaleur 801 HEX

O.562 002.10

#### Fonctionnement, caractéristiques techniques

Le fonctionnement et les spécifications techniques répondent entièrement au capteur de chaleur 801H

Homologations: CPD, VdS selon EN 54-5  
BAS01 ATEX 1394X

ATEX Code Ex II 1GD/3G  
Cenelec Code EEx ia IIC T5



### MX Détecteur de flammes infrarouge 801 Fex

O.562 019.10

#### Fonctionnement, caractéristiques techniques

Le fonctionnement et les spécifications techniques répondent entièrement au détecteur de flamme infrarouge 801F.

Homologations: CPD, VdS selon EN 54-5 et EN 54-7  
BAS01 ATEX 1394X

ATEX Code Ex II 1GD/3G  
Cenelec Code Eex ia IIC T5



Produit

No de com.:

**Détecteur de flammes MX, Type S271i+**

O.562 061.00

Détecteur de flammes à sécurité intrinsèque, infrarouge et à canaux multiples. Son immunité face aux fausses alarmes est élevée et il est insensible à la partie visible du spectre solaire. Autotest automatique pour le contrôle des fonctions du détecteur et pour la surveillance de l'encrassement. A utiliser à l'extérieur.

**Caractéristiques techniques**

Tension d'alimentation	40V par boucle MX
Boîtier	Acier inoxydable 316 L
Dimensions L x H x P	167 x 167 x 89 mm
Poids	4,5 kg
Température de service	-25 °C à + 80 °C
Humidité relative	95% constant, 100% passagèrement
Protection du boîtier	IP 66
Zones Ex	0 avec sécurité IS 1 et 2, groupe IIC
Agréments:	CPD, VdS nach EN 54-10, Kl. 1 Ex x94C 2080/13
Cenelec Code	EEx ia IIC T5



**Socle de détecteur 5", type MUBEx**

O.571 070.20

Socle à sécurité intrinsèque pour tous les détecteurs de la série 800

Agréments:	BAS01 ATEX 1394X
ATEX Code	Ex II 1GD
Cenelec Code	EEx ia IIC T5



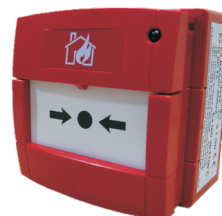
**Poussoir d'alarme incendie MX, type CP 840Ex**

O.552 007.10

Poussoir à sécurité intrinsèque, pour les zones

**Caractéristiques techniques**

Dimensions L x H x P	135 x 135 x 30 mm
Température de service	-10 °C à + 70 °C
Humidité relative	95%, sans condensation
Protection du boîtier	IP 67
Montage	Intérieur et extérieur
Agréments:	CPD BAS01 ATEX 1394X
ATEX Code	Ex II 1GD/3G
Cenelec Code	EEx ia IIC T5



**Module d'interface avec isolateur galvanique, type EXI800**

O.562 011.10

Le module d'interface EXI800 utilisé avec un isolateur galvanique permet de communiquer de façon transparente par une centrale MX, par la ligne en boucle MX, avec les détecteurs situés dans le secteur Ex.

Le module EXI800 peut détecter et isoler un court-circuit sur les lignes de détection raccordées et il réduit de plus la tension d'alimentation standard et les courants de signalisation à un niveau acceptable pour les zones dangereuses. Le montage s'effectue à l'extérieur du secteur Ex dans un boîtier de protection.

Agréments: CPD



Produit	No de com.:
---------	-------------

**Barrière de sécurité Pepperl + Fuchs**

O.579 380.30

Avec la sortie de ligne en boucle IS du module d'interface EXI800, la barrière de sécurité forme un isolateur galvanique pour l'alimentation de la ligne de détection à sécurité intrinsèque en courant et tension. Le montage s'effectue à l'extérieur du secteur Ex dans un boîtier de protection.

Agréments: Eex ia IIC



**Emetteur de signal Ex, IS28 Mk 5**

O.572 027.90

Emetteur de signal à sécurité intrinsèque à utiliser dans des secteurs explosibles (gaz et poussières), en lien avec l'isolateur galvanique MTL 5021.

**Caractéristiques techniques**

Alimentation en tension	24V DC
Consommation en fonction de la tonalité et du volume	10 – 25 mA
Nombre d'émetteurs de signal par MTL 5021	max. 3
Volumes selon la tonalité	80 – 100 dB
Tonalités réglables	32
Volumes réglables par tonalité	3
Protection	IP 66
Température ambiante	-40° - +70° C
Dimensions LxLxH	92x92x128 mm
Homologation ATEX	ATEX Ex II 1GD
Numéros d'agrément	ITS10ATEX 27151X IECEX IST 10.0050X
Marquage gaz	Ex ia IIC T5
Marquage poussière	Ex ia IIIC T100°



**Isolateur galvanique MTL 5021**

O.579 380.40

Isolateur avec coupure galvanique d'entrée et sortie pour le raccordement des émetteurs de signal Ex IS28.

**Caractéristiques techniques**

Tension d'entrée	20 – 35V DC
Tension de sortie max.	24V DC
Limite de courant	45 mA
Montage	Sur rail DIN
Lieu de montage	Dans un zone sûre
Température ambiante	-20° à +60° C
Testé pour	EEx ia IIC
No de certificat	BAS01 ATEX 7148



**Flash XB8**

O.579 202.00

Flash à sécurité intrinsèque, pour une utilisation dans des secteurs explosibles (gaz), en lien avec l'isolateur galvanique MTL 5522.

**Caractéristiques techniques**

Alimentation en tension	24V DC
Consommation	71 mA
Température ambiante	-55° à +60°C
Protection	IP 66/67
Dimensions DxH	145 x 105 mm
Matériau	Polyester / Polycarbonate
Vitesse de clignotement	1 flash par seconde
Homologation / Certification	CENELEC EN 50014, 20 & 39 BAS02 ATEX 1258X EEx ia IIB T4 Zones: 0, 1 et 2





Produit

No de com.:

**Isolateur galvanique MTL 5522**

O.579 380.50

Isolateur avec coupure galvanique d'entrée et sortie pour le raccordement des flashes XB8

**Caractéristiques techniques**

Tension d'entrée	20 – 35V DC
Tension de sortie max.	24V DC
Limite de courant	70 mA
Montage	Sur rail DIN
Lieu de montage	Dans une zone sûre
Température ambiante	-20° à +60° C
Testé pour	Ex II 1 GD
No de certificat	Baseefa 07 ATEX0212

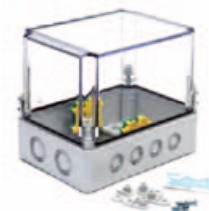
**Boîtier de protection DX070**

O.579 381.30

Coffret en polycarbonate avec rails DIN, destiné au montage des EXI800, barrières de sécurité Pepperl et Fuchs ainsi que de l'isolateur galvanique MTL 5021. Le montage s'effectue à l'extérieur du secteur Ex.

**Caractéristiques techniques**

Dimensions L x H x P	125 x 175 x 150 mm
Protection	IP 65

**Poussoirs MX****Mode de fonctionnement**

Les poussoirs d'alarme incendie permettent le déclenchement manuel d'une alarme dans les installations de détection d'incendie, raison pour laquelle ils doivent être implantés à des emplacements visibles et aisément accessibles à proximité des postes d'extinction, cages d'escaliers et sorties de secours. La rupture de la vitre libère le bouton de déclenchement et un signal électrique est généré. Ce signal ainsi que l'adresse de l'élément sont transmis pour exploitation à la centrale de détection d'incendie puis annoncés en tant qu'alarme feu. L'état d'alarme du poussoir feu est indiqué optiquement par une LED.

**Poussoir d'alarme incendie MX, MCP 820**

O.552 006.00

Le poussoir d'alarme incendie CP 820 est indiqué pour le montage apparent ou encastré dans un environnement normal, à l'intérieur.

**Caractéristiques techniques**

Température ambiante :	-10 °C ... +55 °C
Agrément :	EN 54, partie 11
Protection :	IP 52
Dimensions montage apparent (L x H x P)	90 x 90 x 59 mm
Dimensions montage encastré (L x H x P)	90 x 90 x 38 mm

**Poussoir d'alarme incendie avec isolateur MX, MCP 820-1**

O.552 008.00

Le poussoir d'alarme incendie CP 820-1 est indiqué pour le montage apparent ou encastré dans un environnement normal, à l'intérieur.

**Caractéristiques techniques**

Température ambiante :	-10 °C ... +55 °C
Agrément :	EN 54, partie 11
Protection :	IP 52
Dimensions montage apparent (L x H x P)	90 x 90 x 59 mm
Dimensions montage encastré (L x H x P)	90 x 90 x 38 mm



Produit

No de com.:

**Boîtier en saillie pour MCP 820**

O.551 002.00

**Adaptateur encastré pour MCP 820**

O.551 003.00

**Poussoir MX, MCP 830**

O.552 007.00

Le poussoir d'alarme incendie CP 830 est indiqué pour le montage apparent dans un environnement mouillé et à l'extérieur.

**Caractéristiques techniques:**

Température ambiante: -20 °C ... +70 °C  
 Agrément: EN 54, partie 11  
 Protection: IP 66  
 Dimensions (L×H×P): 135 × 135 × 60 mm

**Poussoir MX, MCP 830-1 avec isolation**

O.552 009.00

Avec isolateur de court-circuit

**Couvercle de protection pour poussoir pour MCP**

O.570 307.00

**Attache en plastique pour couvercle de protection MCP**

O.570 307.01

**Poussoir MX, DIN 820/ I**

O.552 032.00

Le poussoir d'alarme incendie DIN820 est indiqué pour le montage apparent dans un environnement normal. Isolateur de court-circuit intégré.

**Caractéristiques techniques:**

Température ambiante: -20 °C ... +60 °C  
 Agrément: EN 54, partie 11  
 Protection: IP 52  
 Dimensions (L×H×P): 135 × 135 × 35 mm

**Poussoir MX, DIN 830/ I**

O.552 033.00

Le poussoir d'alarme incendie DIN 830 est indiqué pour le montage apparent dans un environnement humide. Isolateur de court-circuit intégré.

**Caractéristiques techniques:**

Température ambiante : -20 °C ... +60 °C  
 Agrément: EN 54, partie 11  
 Protection: IP54  
 Dimensions (L×H×P): 135 × 135 × 35 mm



Produit

No de com.:

**Module de sortie MZX Quad QMO 850**

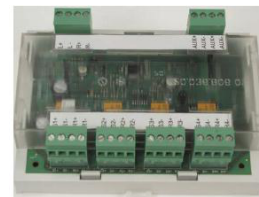
O.573 050.00

Module de sortie avec 4 sorties relais surveillées. Le module dispose d'un isolateur de boucle intégré et d'une interface infrarouge pour la programmation à l'aide du Service Tool 850 EMT. Au repos, les sorties relais peuvent être surveillées au niveau des court-circuits et coupures par le biais de résistances terminales. Toutes les sorties peuvent être programmées librement dans Consys. Le module MZX quad QMO 850 est doté de 4 relais libres de potentiel destinés à la commande d'asservissement ou de moyens de mise en alerte. Tension max pour chaque relais 48VDC.

Le module est protégé par un couvercle en plastique et son montage s'effectue sur un rail DIN dans une armoire électrique ou de distribution.

**Caractéristiques techniques:**

Alimentation en tension, module	Alimenté par la boucle
Alimentation en tension, sorties relais	Externe, 24V ou 48V DC
Consommation en repos	2,1 mA
Consommation en cas d'activation	6,7 mA
Affichages des états	6 LED's
Contacts de relais	max. 2 A resp. 60 W
Environnement	Uniquement à l'intérieur
Température ambiante	-25° à +70° C
Humidité de l'air	max. 95%, sans condensation
Protection	IP 20
Normes	EN 54-17, EN 54-18
Dimensions (L×H×P)	134×103×49 mm



**Module d'entrée/sortie MZX Quad QIO 850**

O.573 051.00

Module d'entrée/sortie avec 4 entrées et 4 sorties pouvant être surveillées. Chaque relais est équipé d'un contact commutant surveillé. Le module dispose d'un isolateur de boucle intégré et d'une interface infrarouge pour la programmation à l'aide du Service Tool 850 EMT.

Toutes les entrées et sorties peuvent être programmées librement dans Consys.

Les sorties relais peuvent être sans potentiel ou elles peuvent être câblées avec une alimentation en tension surveillée externe +/- 24V ou 48V DC. Elles peuvent de plus être aussi utilisées pour la commande des modules relais 230V AC (HVR 800). Les fonctions des sorties relais (sans potentiel, 24V ou HVR 800) sont définies séparément au moyen de jumpers.

Le module est protégé par un couvercle en plastique et son montage s'effectue sur un rail DIN dans une armoire électrique ou de distribution.

**Caractéristiques techniques:**

Alimentation en tension, module	Alimenté par la boucle
Alimentation en tension, sorties relais	Externe, 24V ou 48V DC
Consommation au repos	1,1 mA
Consommation en activation	5,9 mA
Affichage des états	6 LED's
Contacts de relais	max. 2 A resp. 60 W
Environnement	Uniquement à l'intérieur
Température ambiante	-25° à +70° C
Humidité de l'air	max. 95%, sans condensation
Protection	IP 20
Normes	EN 54-17, EN 54-18
Dimensions L×H×P	134×103×49 mm



Produit

No de com.:

**Module relais MZX Quad QRM 850**

O.573 052.00

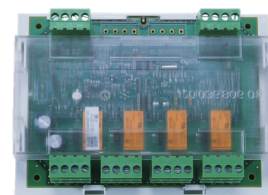
Module de sortie avec 4 sorties pouvant être surveillées. Chaque relais est équipé d'un contact commutant surveillé. Le module dispose d'un isolateur de boucle intégré et d'une interface infrarouge pour la programmation à l'aide du Service Tool 850 EMT. Toutes les entrées et sorties peuvent être programmées librement dans Consys.

Les sorties relais peuvent être sans potentiel ou elles peuvent être câblées avec une alimentation en tension surveillée externe +/- 24V ou 48V DC. Elles peuvent de plus être aussi utilisées pour la commande des modules relais 230V AC (HVR 800). Les fonctions des sorties relais (sans potentiel, 24V ou HVR 800) sont définies séparément au moyen de jumpers.

Le module est protégé par un couvercle en plastique et son montage s'effectue sur un rail DIN dans une armoire électrique ou de distribution.

**Caractéristiques techniques:**

Alimentation en tension, modules	Alimenté par la boucle
Alimentation en tension, sorties relais	Externe, 24V ou 48V DC
Consommation au repos	1,1 mA
Consommation en activation	5,9 mA
Affichages des états	6 LED's
Contacts de relais	max. 2 A resp. 60 W
Environnement	Uniquement à l'intérieur
Température ambiante	-25° à +70° C
Humidité de l'air	max. 95%, sans condensation
Protection	IP 20
Normes	EN 54-17, EN 54-18
Dimensions L x H x P	134 x 103 x 49 mm



**Boîtier IP 66 pour module Qua**

O.573 053.00

Boîtier IP 66 pour le montage des modules Quad dans des environnements extrêmes. Une plaque de montage avec un rail DIN est intégrée.

**Caractéristiques techniques:**

Matériel partie inférieure	Polystrol gris, similaire à RAL 7035
Matériau du revêtement	Polycarbonate transparent
Nombre de modules Quad par boîtier	1
Protection	IP 66
Température ambiante	-25° à +40° C
Humidité de l'air	max. 100% rh
Dimensions L x H x P	254 x 170 x 90 mm



**MX Elément de sortie RIM 800 avec PSU**

O.572 007.00

Pour la commande décentralisée et l'alimentation en tension d'aimants de retenue de portes.

**Caractéristiques techniques**

Puissance de coupure relais RIM800	24V DC / 2A
Alimentation en tension primaire	230V AC
Puissance sortie secondaire	10W/24V DC/0,42A
Bornes de raccordement 4 mm²	4 pièces
Boîtier	T+T R+M Gr.5, blanc
Protection	IP 30
Dimensions (L x H x P)	220 x 130 x 80 mm



## Profile

## Autres éléments de ligne de détection

Produit

No de com.:

### Elément de sortie MX, RIM 800

O.572 021.00

Pour l'activation d'asservissements incendie par la ligne de détection. Le RIM 800 comprend un contact de relais sans potentiel pour très basse tension.

#### Version print électronique sans boîtier

O.572 007.00

#### Caractéristiques techniques

Puissance de commut. relais: 24V / 2A  
Température ambiante: -20 °C ... +70 °C  
Protection: IP 55  
Dimensions (L×H×P): 140×120×70 mm

#### Option:

Module relais pour 230 V AC, HVR 800

O.572 022.00



### Elément d'entrée MX, CIM 800

O.572 020.00

Elément comportant deux circuits d'entrée et ligne surveillée pour le raccordement de contacts d'alarme et de surveillance. L'évaluation des deux entrées s'effectue de manière séparée dans la centrale de détection d'incendie.

#### Version print électronique sans boîtier

O.572 017.00

#### Caractéristiques techniques

Température ambiante: -20 °C ... +70 °C  
Protection: IP 55  
Dimensions (L×H×P): 140×120×70 mm



### Elément d'entrée/sortie MX, SIO 800

O.572 040.00

Elément avec une entrée et une ligne surveillée pour le raccordement de contacts d'alarme ou de surveillance ainsi que d'une sortie de relais sans potentiel pour le déclenchement de commandes.

#### Version print électronique sans boîtier

O.572 038.00

#### Caractéristiques techniques

Puissance de commut. relais: 24V DC / 2A  
Température ambiante: -20 °C ... +70 °C  
Protection: IP 55  
Dimensions (L×H×P): 140×120×70 mm



### Boîte de test Sprinkler SPB 3

O.579 260.10

Pour l'analyse et la transmission des alarmes sprinkler ainsi que pour la surveillance des états de service.

#### Caractéristiques techniques

Tension: 18-30VDC  
Courant d'alarme: 160 mA  
Temporisation d'alarme: 4-60 s  
Durée du test: 2-30 min.  
Protection du boîtier: P 65  
Dimensions (L×H×P): 150×200×80 mm



Produit	No de com.:	
<b>Elément d'entrée/sortie MX Multi MIO 800</b> <hr/> <p>Elément avec trois entrées et une ligne surveillée pour le raccordement de contacts d'alarme ou de surveillance, ainsi que 4 sorties pour la connexion d'éléments courant fort HVR 800. Deux de ces quatre entrées commandent de plus chacune parallèlement une sortie de relais avec contacts sans potentiel. L'élément se compose d'un print électronique pour le montage dans un boîtier ou avec un set de montage pour rails DIN.</p> <p><b>Caractéristiques techniques</b>            Puissance de commut. relais: 24V DC / 2A            Température ambiante: -20 °C ... +70 °C            Dimensions print (L×H×P): 75×110×20 mm</p> <p><b>Option:</b>  <b>Set de montage MIO 800 pour rails DIN</b></p>	0.572 058.00	
<b>Set de montage rails DIN pour éléments d'entrée/sortie MX</b> <hr/> <p>Set de montage pour éléments tels que: CIM800, DIM 800, BDM 800, LIM 800 etc.</p>	0.572 059.00	
<b>Set de montage rails DIN pour éléments d'entrée/sortie MX</b> <hr/> <p>Set de montage pour éléments tels que: CIM800, DIM 800, BDM 800, LIM 800 etc.</p>	0.572 059.10	
<b>Module de détecteur linéaire de fumée MX, BDM 800</b> <hr/> <p>Elément destiné au raccordement des contacts d'alarme et de dérangement des détecteurs linéaires de fumée FIRERAY. Il permet en outre l'alimentation en tension de la ligne de détection pour l'unité d'émission/réception.</p> <p><b>Caractéristiques techniques</b>            Consommation à partir de la ligne de détection Fireray 2000:            Fonctionnement normal: 14 mA            Etat d'alarme: 21 mA            Consommation à partir de la ligne de détection Fireray 50 R /100 R            Fonctionnement normal: 5 mA            Etat d'alarme : 16 mA            Dimensions boîtier (L×H×P) 140×120×70 mm            Température ambiante: -10 °C ... +55 °C            Protection: IP 55</p>	0.562 015.00	



Produit

No de com.:

**Module de sirène MX LPSY 800-R**

O.572 027.60

**Module de sirène LPSY 800-W**

O.572 027.61

Module de sirène adressable, alimenté par loop, avec isolateur intégré. A monter à l'intérieur.

**Caractéristiques techniques**

Tonalités	16, réglage par MX Consys
Volume	bas 90 dB, élevé 103 dB
Alimentation en tension	de la ligne en boucle MX
Consommation	3,4 mA, volume bas 90 dB 8,5 mA, volume élevé 103 dB
Température ambiante	-10 °C à + 55 °C
Humidité	max. 95%
Protection	IP21C
Dimensions L x H x P	108 x 108 x 96 mm
Couleur	LPSY 800-R, Rouge LPSY 800-W, Blanc



**Module de sirène MX LPSY 865**

O.572 027.62

Module de sirène adressable, alimenté par loop avec isolateur intégré. A monter à l'extérieur.

**Caractéristiques techniques**

Tonalités	16, réglage avec MX Consys
Volume	bas 90 dB, élevé 103 dB
Alimentation en tension	de la ligne en boucle MX
Consommation	3,4 mA, volume bas 90 dB 8,5 mA, volume élevé 103 dB
Température ambiante	-20 °C à +70 °C
Humidité	max. 95%
Protection	IP 65
Dimensions L x H x P	110 x 110 x 105 mm
Couleur	Rouge



**Module de sirène avec flash MX LPAV 800-R**

O.572 027.63



Produit

No de com.:

**Module de sirène avec flash MX LPAV 800-W**

O.572 027.64

Module de sirène adressable avec flash alimenté par loop avec isolateur intégré.  
A monter à l'intérieur.

**Caractéristiques techniques**

Tonalités	16, réglage avec MX Consys
Volume	bas 90 dB, élevé 103 dB
Fréquence du flash	clignotement rapide: 1 Hz clignotement lent: 0,5 Hz de la ligne en boucle MX
Alimentation en tension	
Consommation	6,5 mA, volume bas et clignotement rapide 7,6 mA, volume bas et clignotement rapide 11,1 mA, volume élevé et clignotement rapide 13 mA, volume élevé et clignotement rapide
Température ambiante	-10 °C à +55 °C
Humidité	max. 95%
Protection	IP21C
Dimensions L x H x P	105 x 105 x 91 mm
Couleur	LPAV 800-R, Rouge LPAV 800-W, Blanc



**Module de sirène avec flash MX LPAV 865**

O.572 027.65

Module de sirène adressable avec flash alimenté par loop avec isolateur intégré.  
A monter à l'extérieur.

**Caractéristiques techniques**

Tonalités	16, réglage avec MX Consys
Volume	bas 90 dB, élevé 103 dB
Fréquence du flash	clignotement rapide: 1 Hz clignotement lent: 0,5 Hz de la ligne en boucle MX
Alimentation en tension	
Consommation	6,5 mA, volume bas et clignotement rapide 7,6 mA, volume bas et clignotement rapide 11,1 mA, volume élevé et clignotement rapide 13 mA, volume élevé et clignotement rapide
Température ambiante	-20 °C à +70 °C
Humidité	max. 95%
Protection	IP 65
Dimensions L x H x P	110 x 110 x 100 mm
Couleur	Rouge



**Socle de détecteur MX avec sirène LPSB 3000**

O.572 080.00

Socle de détecteur adressable avec sirène et isolateur de court-circuit intégrés.  
Alimenté par loop et surveillance des fonctions. Pour le montage à l'intérieur.

**Caractéristiques techniques**

Tonalités	15, réglage avec MX Consys
Volume	réglable à 90 dB, 80 dB, 70 dB et 60 dB
Alimentation en tension	de la ligne en boucle MX
Consommation	2,6 mA, volumes 60 dB et 70 dB 4,4 mA, volumes 80 dB et 90 dB
Température ambiante	-10 °C à +70 °C
Humidité	max. 95%
Protection	IP21
Dimensions D x H	115 x 44mm
Couleur	Blanc



Produit

No de com.:

**Socle de détecteur MX  
avec sirène et flash LPAV 3000**

O.572 081.00

Socle de détecteur adressable avec sirène, flash et isolateur de court-circuit intégrés. Alimenté par loop et surveillance des fonctions. Pour le montage à l'intérieur.

**Caractéristiques techniques**

Tonalités	15, réglage avec MX Consys
Volume	réglable à 90 dB, 80 dB, 70 dB et 60 dB
Fréquence du flash	2, 0,5 Hz et 1 Hz
Alimentation en tension	de la ligne en boucle MX
Consommation	0,5 Hz 5,7 mA, volumes 60 dB et 70 dB
	7,5 mA, volumes 80 dB et 90 dB
Consommation 1 Hz	6,8 mA, volumes 60 dB et 70 dB
	8,6 mA, volumes 80 dB et 90 dB
Température ambiante	-10 °C à +70 °C
Humidité	max. 95%
Protection	IP21
Dimensions (D×H)	115 × 44 mm
Couleur	Blanc transparent



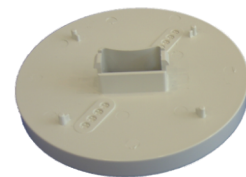
**Socle de montage APP DAB3-4  
pour socle de détecteur LPSB/LPAV 3000**

O.572 082.00

Pour les installations APP avec entrées de câble latérales.

**Caractéristiques techniques**

Dimensions (D × H)	115 × 50 mm y.c. socle de détecteur
Couleur	Blanc



**Flash rouge, SXB**

O.579 201.20

A poser à l'extérieur

**Caractéristiques techniques**

Tension:	24V DC
Consommation:	90 mA
Fréquence du clignotement:	60 / Min.
Température ambiante:	-20 °C ... +55 °C
Protection:	IP 65
Dimensions (D×H):	93 × 120 mm



**Tableau de rappel, RMT-2**

O.579 122.00

Tableau d'information pour la signalisation optique et acoustique des annonces d'alarmes et de dérangements.

**Caractéristiques techniques**

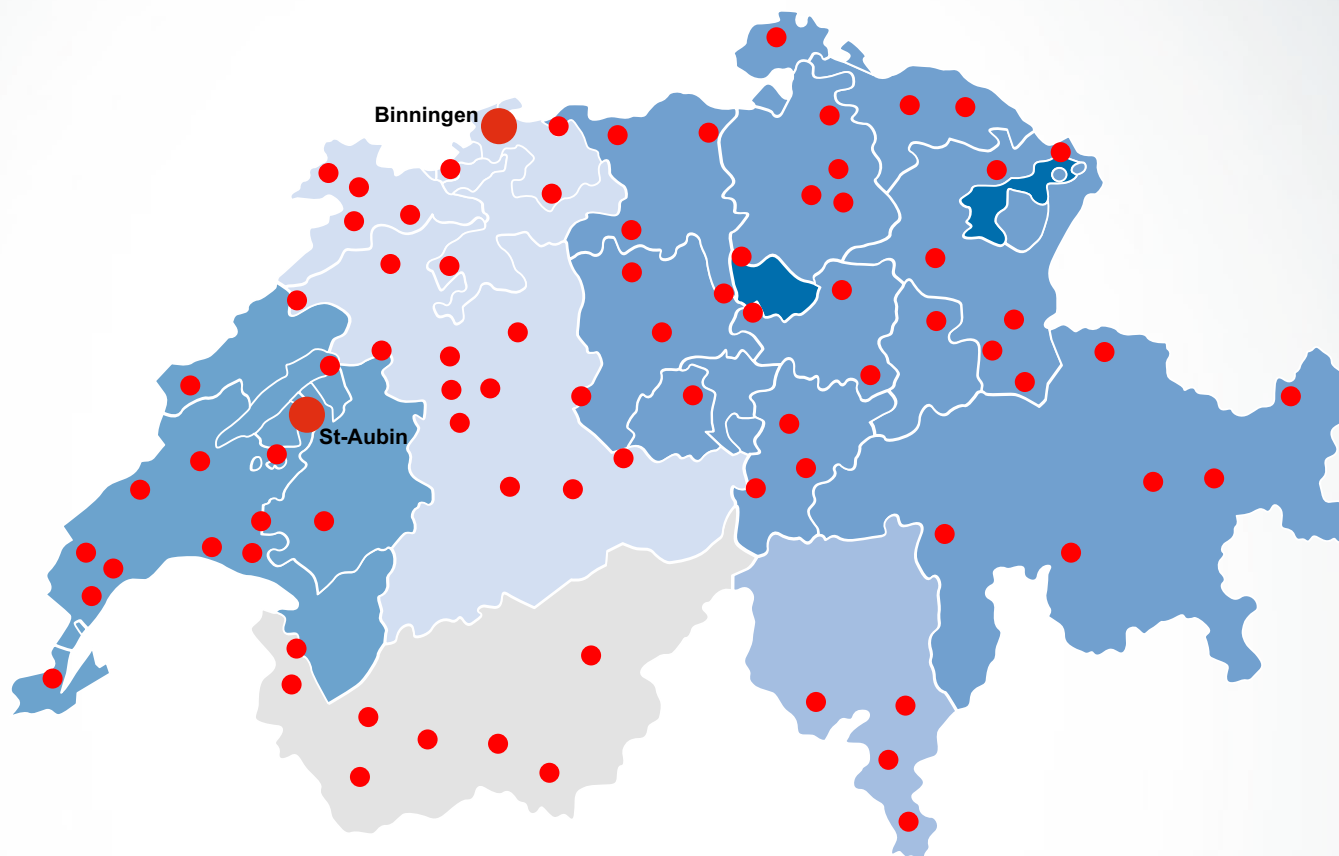
Tension:	24VDC
Consommation:	37 mA
Température ambiante:	0 °C ... +50 °C
Dimensions (L×H×P):	86 × 86 × 40 mm
Protection:	IP 20



**Accessoires**

Cadres pour montage apparent

O.310.001.03



PRIMUS SA fait partie depuis plus de 80 ans des leaders dans le domaine de la protection incendie et est une des seules entreprises suisses à y proposer une palette de produits et de conseils si vaste.

L'entreprise familiale avec son siège social à Binningen et sa succursale de St-Aubin emploie plus de 170 collaborateurs et comprend plus de 90 points de ventes et autant de conseillers répartis sur l'ensemble du territoire helvétique. Ainsi, des experts proches de votre domicile ou entreprise peuvent vous conseiller et proposer des produits dans tous les domaines de la protection incendie.

Les produits PRIMUS sont à la pointe de la technique et répondent à toutes les exigences ainsi qu'aux normes en vigueur.

N'hésitez pas à nous contacter ou à consulter notre site internet pour bénéficier d'un conseil professionnel que ce soit pour des extincteurs à main, de la formation à la lutte contre le feu, ou de la détection d'incendie en passant par les concepts d'extinctions automatiques, exutoires de fumée et bien d'autres accessoires...